

ORGANIGRAMMA A.S. 2020-2021

LICEO SCIENTIFICO AD INDIRIZZO SPORTIVO

GIANELLI CAMPUS

Chiavari

Coordinamento collaboratori

Coordinatrice
Prof.ssa
Daniela Loero

Prof.ssa Zignaigo Carla
Prof.ssa Marchino
Stefania
Prof.ssa Aramini Lidia

Referente plesso:
Prof.ssa Musso

Funzioni

Gestione offerta formativa

Proff.

Casassa

Dighero

Podestà

Napoletano

Staff C.D.

Sostegno ai docenti

Staff C.D.

Musso

Demartini

Buffoli

Servizio agli studenti

Proff. Kashfi

Michelini

Raso

Staff C.D.

Relazioni con enti e istituzioni

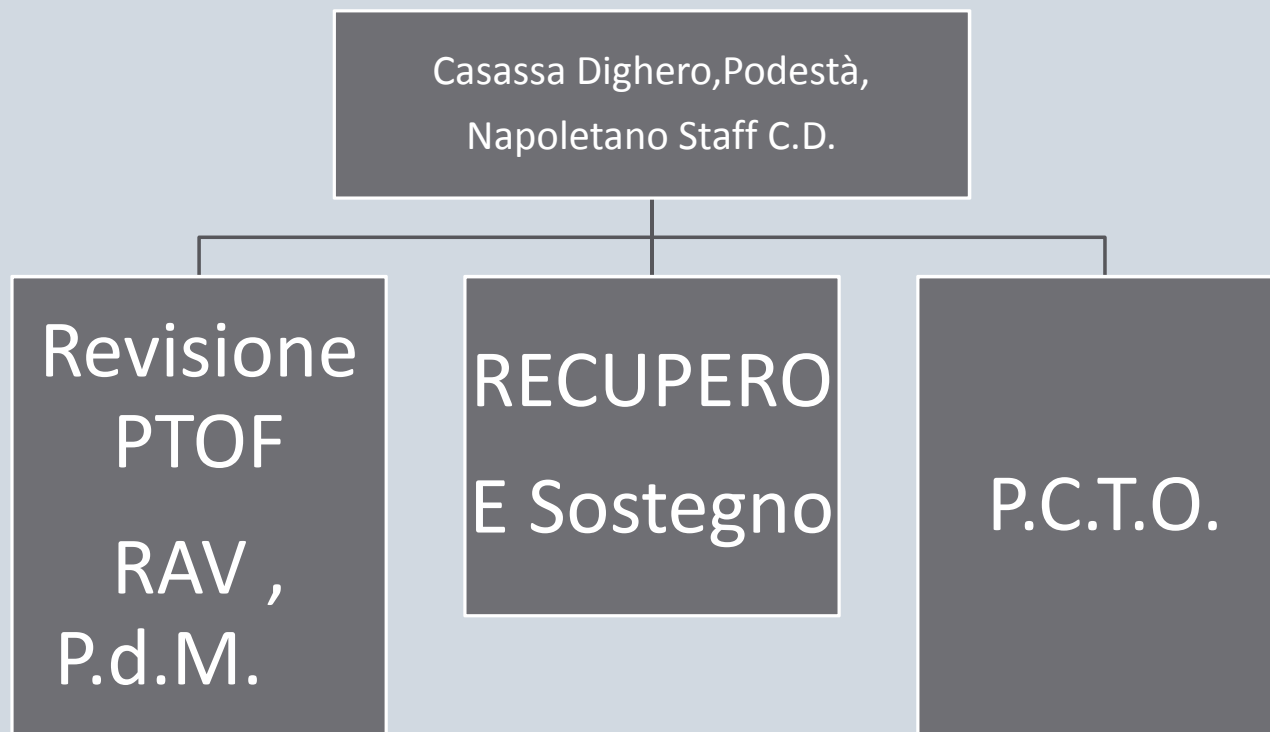
Proff. Napoletano

Noziglia

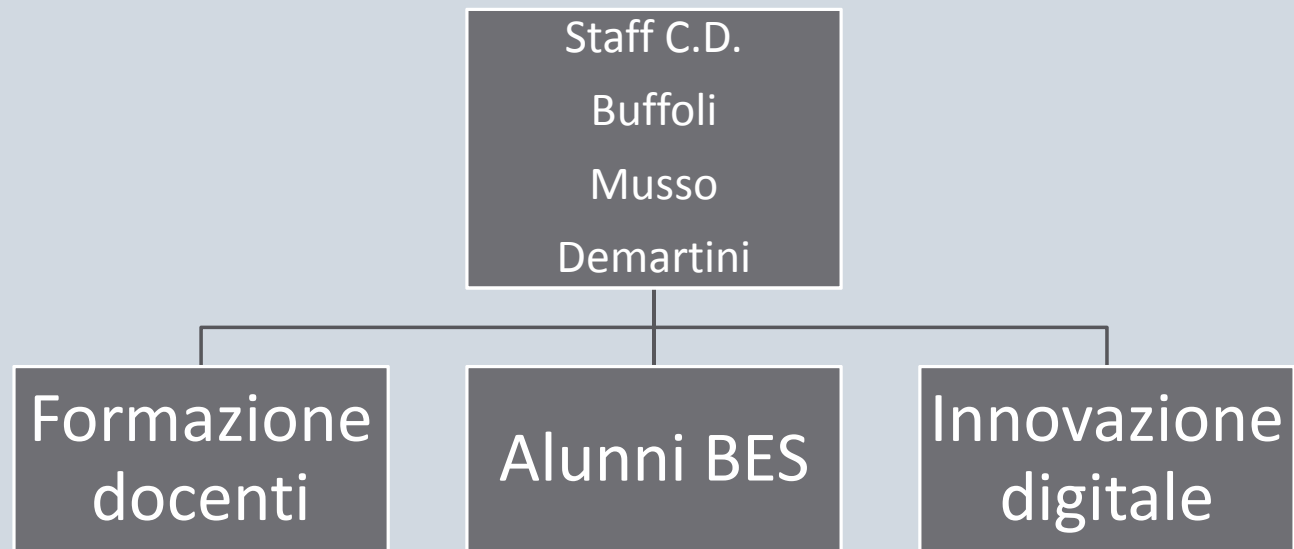
Isaia

Gestione del PTOF

“ Realizzazione del Piano Triennale dell’Offerta Formativa”



Area 2 Sostegno ai Docenti



Area 3 Servizio agli studenti



DIPARTIMENTI PER ASSI CULTURALI

Asse dei linguaggi

Dighero,

Kashfi,

Isaia,

Michelini

Podestà

Asse matematico

Casassa

Raso

Asse scientifico-tecnologico

Casassa

Raso

Demartini

Musso

Asse storico-sociale

Noziglia

Napoletano

Buffoli

Area 4 Relazioni con enti ed istituzioni

